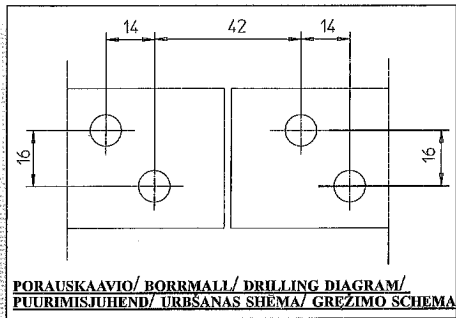
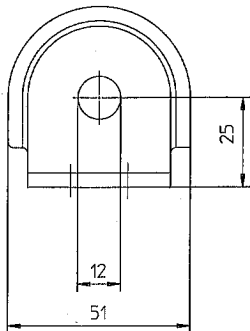
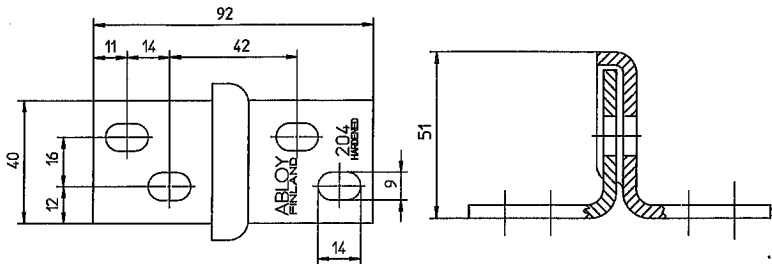


ABLOY® PL204



**ASENNUSOHJE / MONTERINGS INSTRUKTION / INSTALLATION INSTRUCTION /
PAIGALDUSJUHEND / UZSTĀDĪŠANAS INSTRUKCIJA / MONTAVIMO INSTRUKCIJA**

FIN Sisäpuolella mutterit on hitsattava, niitattava tai muulla vastaavalla tavalla estettävä ulkopuolelta aukaisu

På insidan måste muttrar vara spärrat meddelst svetsning, nitning eller på något annat sätt.

ENG Nuts have to be handled against the outside opening due welding, riveting, or other reliable way

EST Seestpool on vaja mutrid kinni keevitada, neetida või mõnel muul sarnasel moel takistada kinnitusraudade avamine väljastpoolt

LAV Iekšpusē uzgriežņi ir jāpiemetina vai jānostiprina citādā veidā, lai tos nevarētu no ārpusē atvienot

LIT Iš vidinės pusės varžtus galima privirinti, užkniegyti ar kitaip apsaugoti nuo atidarymo iš išorės

